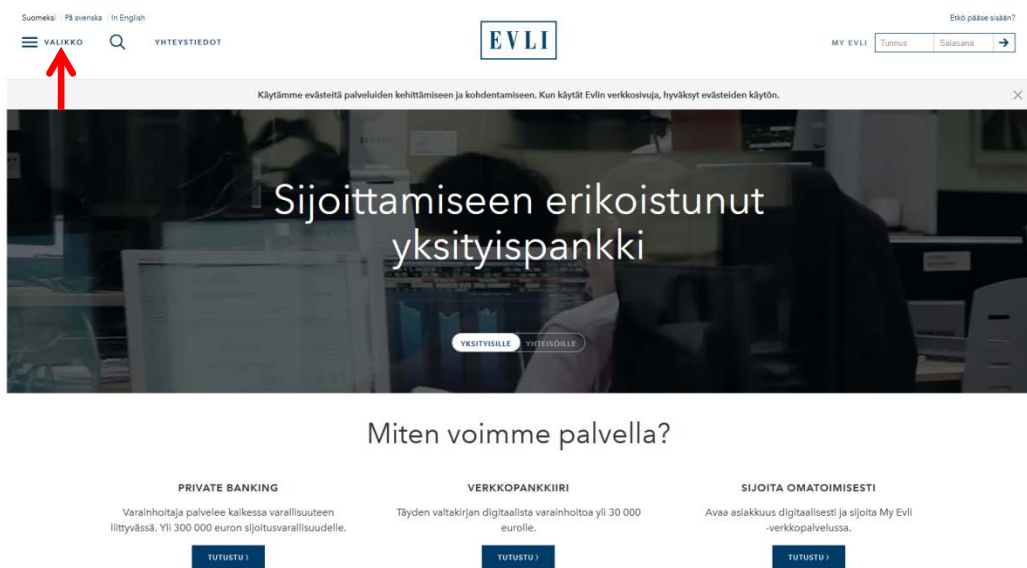


CSV-tiedoston muokkaaminen helppolukuiseksi

www.evli.com

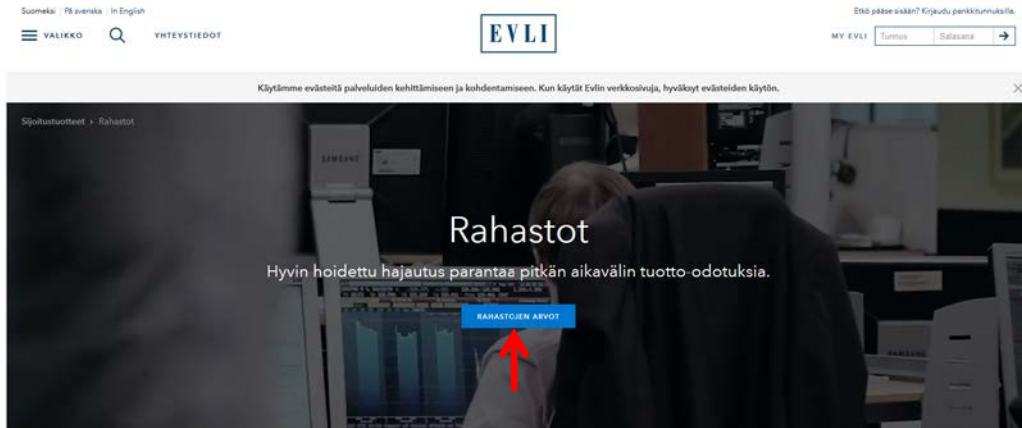
1. Valitse: Valikko



2. Valitse: Rahastot (Sijoitustuotteiden alla)



3. Valitse: RAHASTOJEN ARVOT



Suomalaiset yhteisöt käyttävät eniten Evlin rahastoja

Hoidamme rahastoja systemaattisesti ja pitkäjänteisesti. Toimintamme nojaa kvantitatiiviseen tutkimustietoon ja hyödyntää näyttöön perustuvia sijoitusmenetelmiä.

YRITYSLAINAT JA KOROT

Valikoimamme kattaa eurooppalaiset yrityslainat kaikissa maturiteetti- ja luottokelpoisuusluokissa, myös kehittyvien markkinoiden yrityslainat liisivaluutoissa. Keskeytymme positiivisen keksivirran yhtiöihin, jotka vähentävät velkaantumisastettaan ja

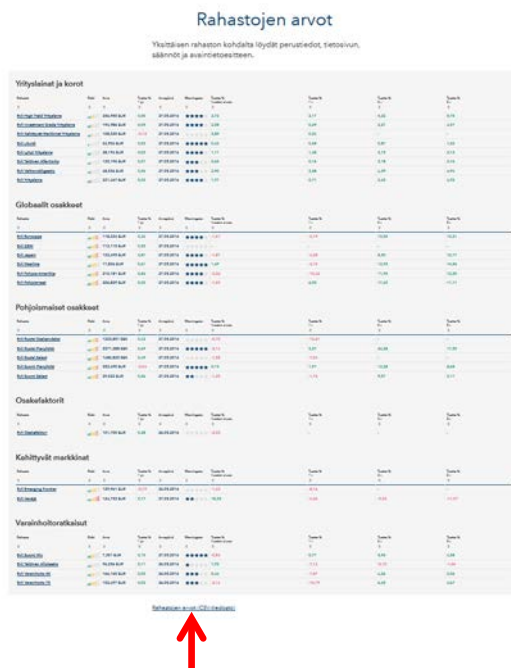
GLOBAALIT OSAKKEET

Salkunhoidotamme noudattaa kurinalaista ja systemaattista osakevalintaa kehittyneistä maista. Sijoitamme edullisesti hinnoiteltuihin yhtiöihin, joilla on hyvä pitkä aikavälin kasvuvirta ja velanhoidotkyky. Evli on palittu yhtenä parhaista eurooppalaisiin

POHJOISMAISET OSAKKEET

Osakepoliintamme perustuu syvälliseen yritysanalyysiin ja yritystapaamiseen. Salkunhoidotamme sijoittaa myös merkittävän tuotopotentiaalini omaavien pienyhtiöihin pitkäaikaan markkinakokemusta hyödyntäen. Tuloksena ovat pragmaattisesti

4. Valitse: Sivun alalaidasta linkki "Rahastojen arvot (CSV-tiedosto)"



5. Avaa tiedosto työasemallesi valitsemalla "OK",

Suomeksi | På svenska | In English

VALIKKO YHTEYSTIEDOT

Sijoitustuotteet

Opening navs_fi.csv

You have chosen to open:
 navs_fi.csv
 which is: Microsoft Excel Comma Separated Values File (1.6 MB)
 from: https://www.evli.com

What should Firefox do with this file?

Open with: Microsoft Excel (default)

Save File

Do this automatically for files like this from now on.

OK Cancel

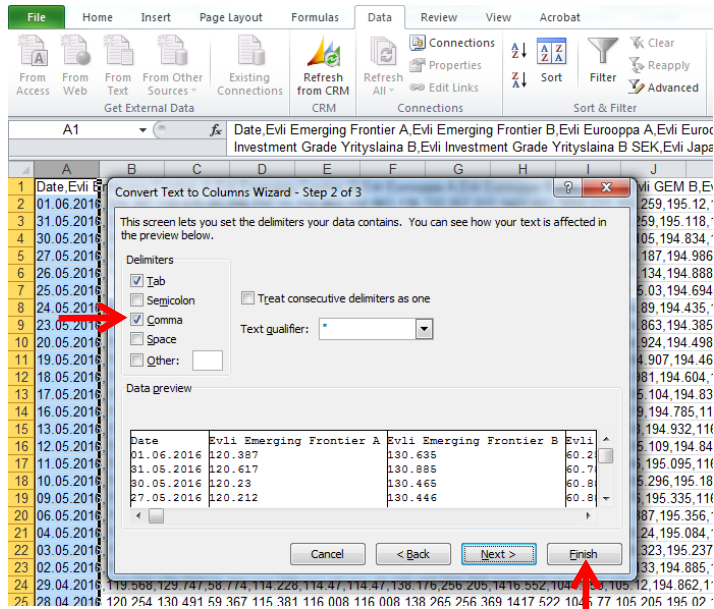
Rahastojen arvot

rahaston kohdalta löydät perustiedot, tietosivun, avaintietoesitteen.

jolloin tiedosto näyttää tältä.

	A	B	C	D	E	F	G	H
1	Date,Evli Emerging Frontier A,Evli Emerging Frontier B,Evli Eurooppa A,Evli Eurooppa B,E							
2	01.06.2016,120.387,130.635,60.256,117.11,112.863,112.863,138.722,257.217,1421.551,1							
3	31.05.2016,120.617,130.885,60.78,118.127,113.397,113.397,138.706,257.186,1421.307,1							
4	30.05.2016,120.23,130.465,60.886,118.334,113.549,113.549,138.578,256.95,1420.167,10							
5	27.05.2016,120.212,130.446,60.886,118.334,113.115,113.115,138.578,256.95,1420.167,1							
6	26.05.2016,119.766,129.961,60.739,118.048,112.493,112.493,138.573,256.94,1420.166,1							
7	25.05.2016,119.993,130.208,60.529,117.639,112.526,112.526,138.381,256.583,1418.239,							
8	24.05.2016,120.02,130.237,60.194,116.988,111.728,111.728,137.975,255.832,1414.024,1							
9	23.05.2016,118.851,128.968,59.482,115.604,110.733,110.733,137.73,255.377,1411.274,1							
10	20.05.2016,118.888,129.009,59.282,115.216,110.256,110.256,137.661,255.249,1410.577,							
11	19.05.2016,118.597,128.693,58.583,113.857,109.435,109.435,137.563,255.067,1409.585,							
12	18.05.2016,118.401,128.48,58.955,114.58,110.243,110.243,137.612,255.158,1410.162,10							
13	17.05.2016,118.423,128.504,58.567,113.827,110.204,110.204,137.552,255.046,1409.671,							
14	16.05.2016,117.959,128.58,385,113.473,109.826,109.826,137.411,254.786,1407.915,1040							
15	13.05.2016,118.695,128.799,58.306,113.319,110.26,110.26,137.43,254.82,1408.444,1039							
16	12.05.2016,118.697,128.801,58.103,112.924,110.701,110.701,137.452,254.861,1408.673,							
17	11.05.2016,118.767,128.877,58.263,113.236,110.53,110.53,137.44,254.839,1408.674,104							
18	10.05.2016,118.499,128.587,58.572,113.836,110.427,110.427,137.485,254.923,1409.211,							
19	09.05.2016,117.43,127.426,58.157,113.029,109.515,109.515,137.57,255.081,1410.08,104							
20	06.05.2016,117.922,127.961,57.928,112.584,109.799,109.799,137.63,255.192,1410.76,10							
21	04.05.2016,117.145,127.117,57.861,112.454,110.236,110.236,137.807,255.521,1412.435,							
22	03.05.2016,117.115,127.085,57.978,112.681,111.458,111.458,138.065,255.998,1415.324,							

8. Valitse: Comma → Finish



Rahastojen nimet ja rahastosarjat löytyvät tiedoston ylimmältä riviltä ja päivämäärät reunimmisesta sarakkeesta vasemmallalla.

Nyt pystyt helposti selaamaan Evlin rahastojen arvoja siitä päivästä lähtien, jolloin rahasto on aloittanut toimintansa.

The screenshot shows a spreadsheet with columns for dates and fund names. The 'Date' column is highlighted in yellow, and the 'Evli Eurooppa A' column is highlighted in blue. The data is as follows:

	A	B	C	D	E	F	G	H	I
1	Date	Evli Emerging Frontier A	Evli Emerging Frontier B	Evli Eurooppa A	Evli Eurooppa B	Evli GEM A	Evli GEM B	Evli High Yield Yrityslaina A	Evli High Yield Yrityslaina B E
2	01.06.2016	120.387	130.635	60.256	117.11	112.863	112.863	138.722	257.217
3	31.05.2016	120.617	130.885	60.78	118.127	113.397	113.397	138.706	257.186
4	30.05.2016	120.23	130.465	60.886	118.334	113.549	113.549	138.578	256.95
5	27.05.2016	120.212	130.446	60.886	118.334	113.115	113.115	138.578	256.95
6	26.05.2016	119.766	129.961	60.739	118.048	112.493	112.493	138.573	256.94
7	25.05.2016	119.993	130.208	60.529	117.639	112.526	112.526	138.381	256.583
8	24.05.2016	120.02	130.237	60.194	116.988	111.728	111.728	137.975	256.832
9	23.05.2016	118.851	128.968	59.482	115.604	110.733	110.733	137.73	255.377
10	20.05.2016	118.888	129.009	59.282	115.216	110.256	110.256	137.661	255.249
11	19.05.2016	118.597	128.693	58.583	113.857	109.435	109.435	137.563	255.067
12	18.05.2016	118.401	128.48	58.955	114.58	110.243	110.243	137.612	255.158
13	17.05.2016	118.423	128.504	58.567	113.827	110.204	110.204	137.552	255.046
14	16.05.2016	117.959	128	58.385	113.473	109.826	109.826	137.411	254.786
15	13.05.2016	118.695	128.799	58.306	113.319	110.26	110.26	137.43	254.82
16	12.05.2016	118.697	128.801	58.103	112.924	110.701	110.701	137.452	254.861
17	11.05.2016	118.767	128.877	58.263	113.236	110.53	110.53	137.44	254.839
18	10.05.2016	118.499	128.587	58.572	113.836	110.427	110.427	137.485	254.923
19	09.05.2016	117.43	127.426	58.157	113.029	109.515	109.515	137.57	255.081
20	06.05.2016	117.922	127.961	57.928	112.584	109.799	109.799	137.63	255.192
21	04.05.2016	117.145	127.117	57.861	112.454	110.236	110.236	137.807	255.521
22	03.05.2016	117.115	127.085	57.978	112.681	111.458	111.458	138.065	255.998
23	02.05.2016	117.624	127.637	58.774	114.228	114.47	114.47	138.176	256.205
24	29.04.2016	119.568	129.747	58.774	114.228	114.47	114.47	138.176	256.205
25	28.04.2016	120.254	130.491	59.367	115.381	116.008	116.008	138.265	256.369
26	27.04.2016	120.193	130.424	59.25	115.153	115.788	115.788	138.323	256.476
27	26.04.2016	119.783	129.98	58.996	114.66	116.524	116.524	138.386	256.593